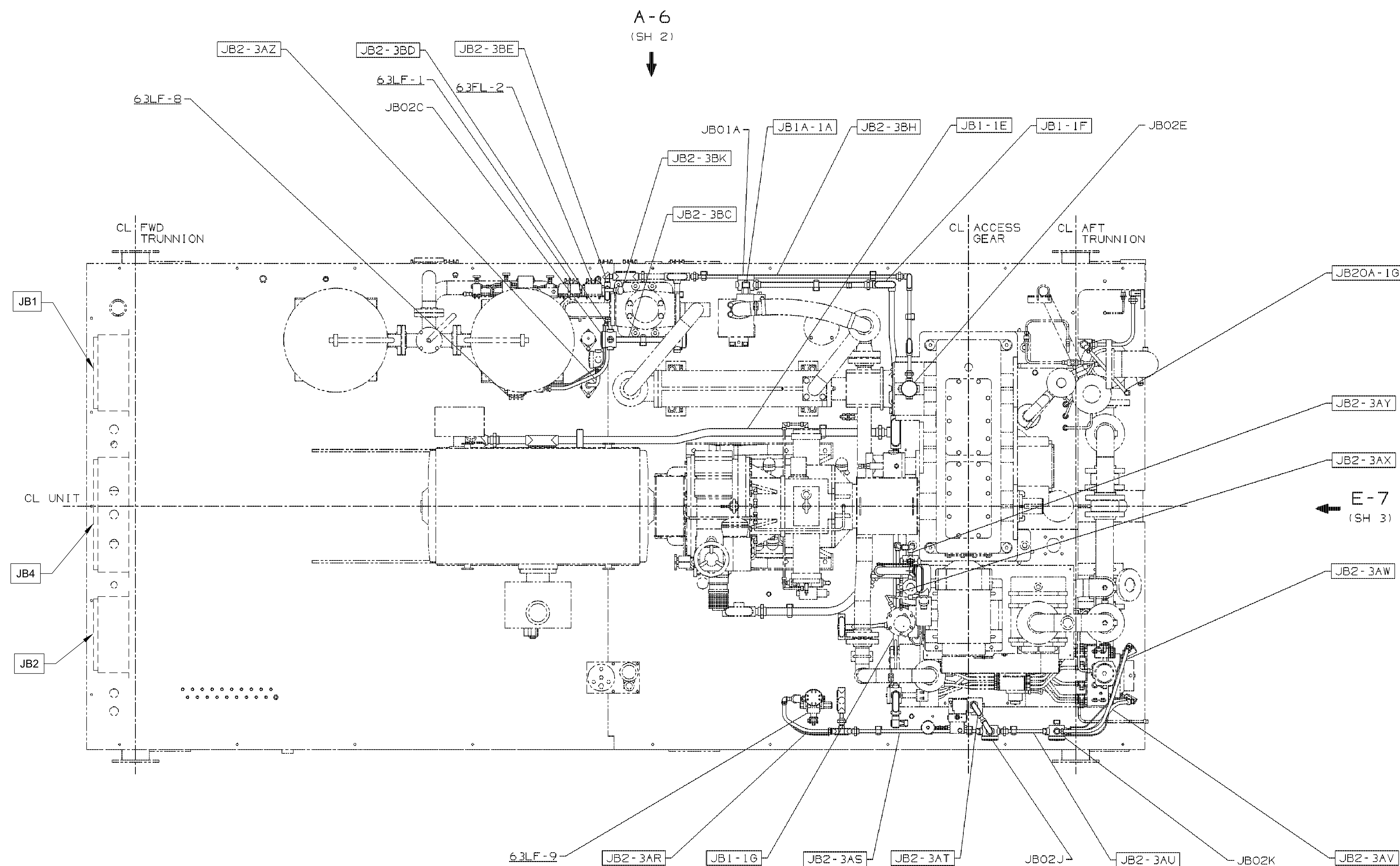


1. STRUCTURAL WELDS ARE PER P8A-AG1, FIGURE PER APPENDIX II, FILLER METAL COLUMN AB PER APPENDIX I.
2. GENERAL CONDUIT APPLIED PRACTICES ARE PER 287A1300.
3. ALL CONDUIT PARTS AND SUPPORTS ARE ACCUMULATED WITH RUN CALLOUTS [XXX-XXX], DEVICES XXXX, AND JUNCTION BOXES JBXXX. ITEM NUMBERS LOCATED INDIVIDUALLY (XXXX) ARE FOR REFERENCE AND ARE NOT ACCUMULATED ON THE BILL OF MATERIAL.
4. SPECIFICATIONS AND COMPLIMENTARY DOCUMENTS ARE PROVIDED BY CUSTOMER AS PART OF THE ORIGINAL UNIT DOCUMENTATION.

IMPORTANTE
ESTE PLANO FUE ELABORADO EN AUTOCAD V.20
CUALQUIER MODIFICACION REALIZADA EN CAMPO
DEBERA SER NOTIFICADO A LA UNIDAD
RESPONSABLE.
QUEDA PROHIBIDO CORREGIR ESTE PLANO SIN
AUTORIZACION DE ESTA UNIDAD.

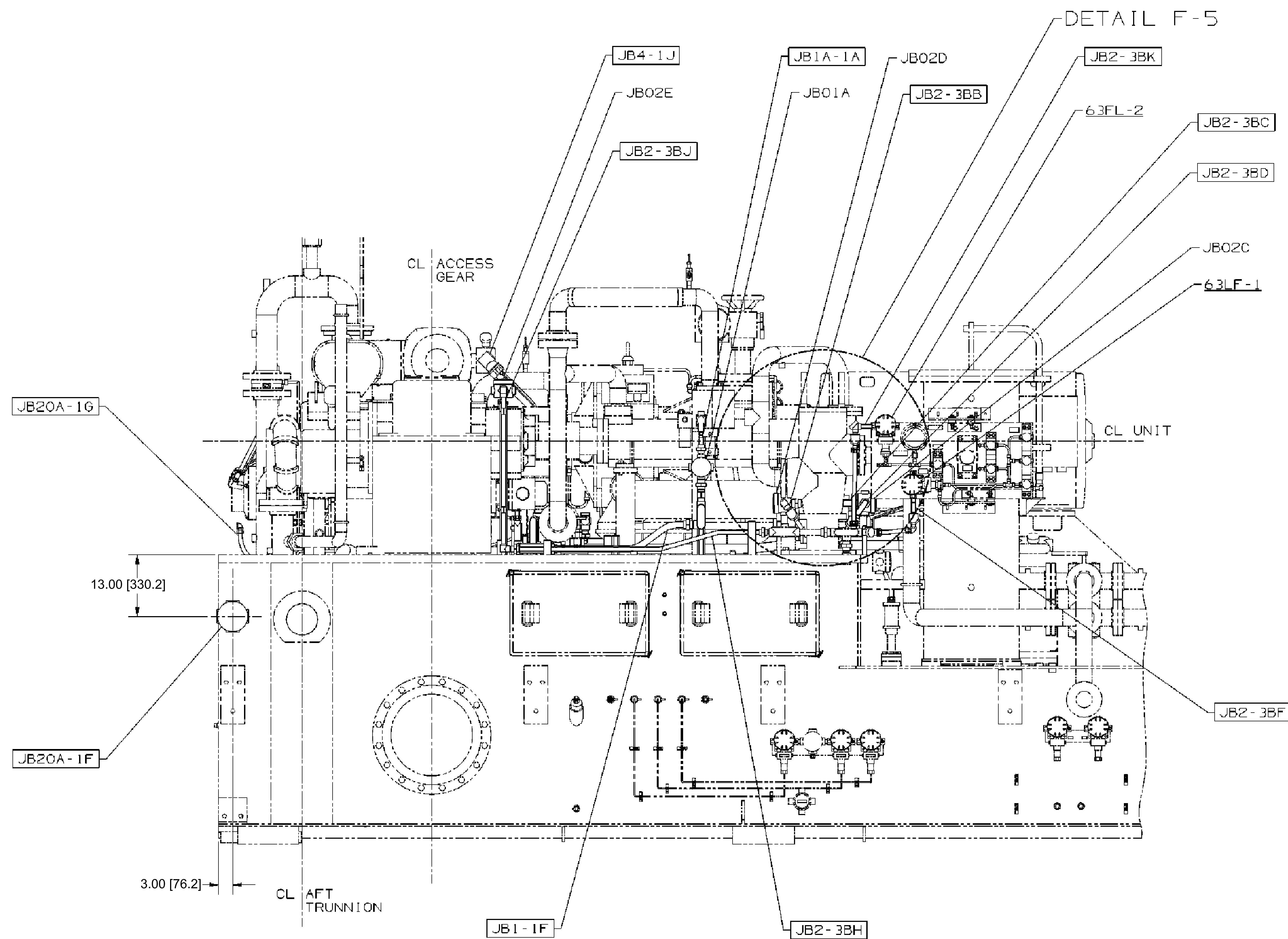
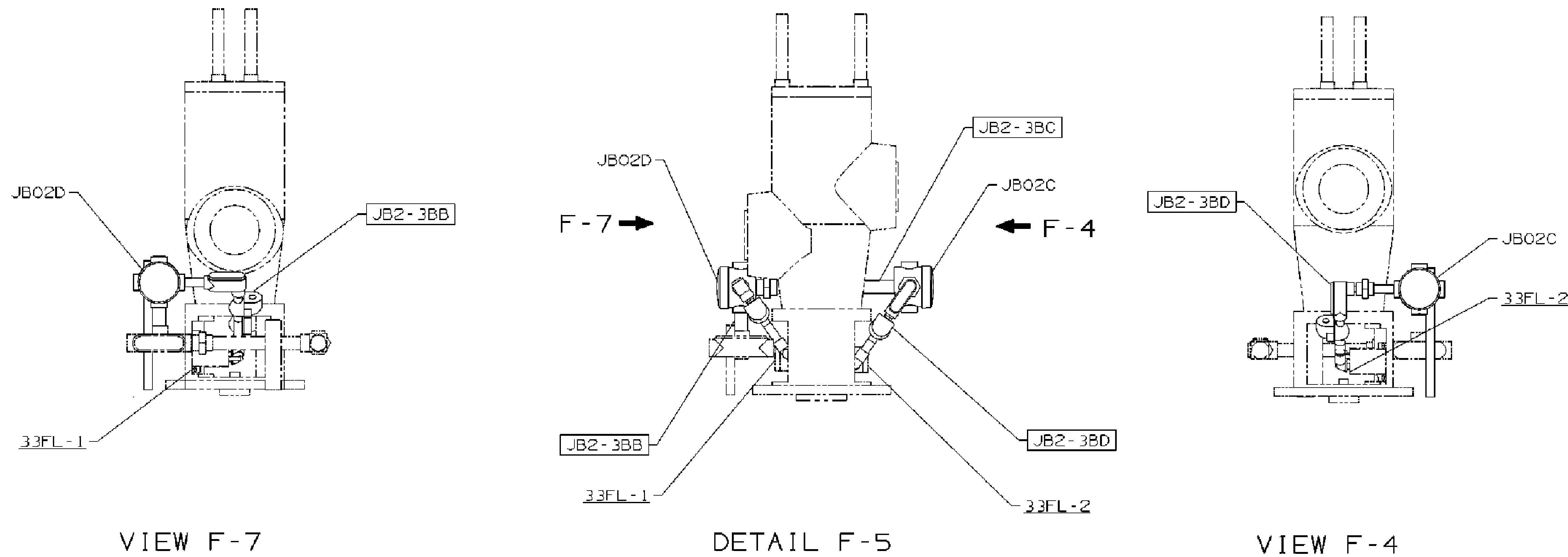
ALL DIMENSIONS IN BRACKETS () ARE
MILLIMETER; EXPRESSED DIMENSIONS
ARE INCHES



<input type="checkbox"/>				
<input type="checkbox"/>				
<input type="checkbox"/>				
<input type="checkbox"/>				
<input checked="" type="checkbox"/>	07/07/11	ISSUED FOR CONSTRUCTION	SAB	CB TK
REV.	FECHA	REVISIONES O MODIFICACIONES	DIBUJO	REVISO APROBO

REF. FABRICANTE		O/C:
REF. FABRICANTE	FABRICANTE	

[illegible]



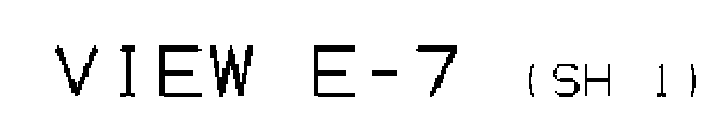
VIEW A-6 (SH)
(ROTATED 180°)

REV.	FECHA	REVISIONES O MODIFICACIONES	DIBUJO	REVISO	APROBO
0	07/07/11	ISSUED FOR CONSTRUCTION	SMB	CB	TK
REF. FABRICANTE	FABRICANTE		Q/C		






PROYECTO N°:	400-2355-1	PROYECTO:	ESCALA:	NONE	PLANO N°:	ANM-02-0204-PLA-E-0001	
DISEÑO:	S. Barrantes	REVISADO:	J. Castillo	FECHA:	07/07/11	REVISOR:	0
APROBADO:	T. Kootz	DISEÑO:	ESC./PROYECTO:	APROBADO:	M. Montalvo	ARCHIVO:	

AMPLIACIÓN DE LA CAPACIDAD DE GENERACIÓN Y
TRANSPORTE DE ELECTRICIDAD EN LA ISLA DE MARGARITA
CONDUIT ARRANGEMENT - LIQUID FUEL
DUAL FUEL MOD. UNITS 298034 & 298035
(MU 0165B)

DERWICK ProEnergy CORPOLEC SERVECA

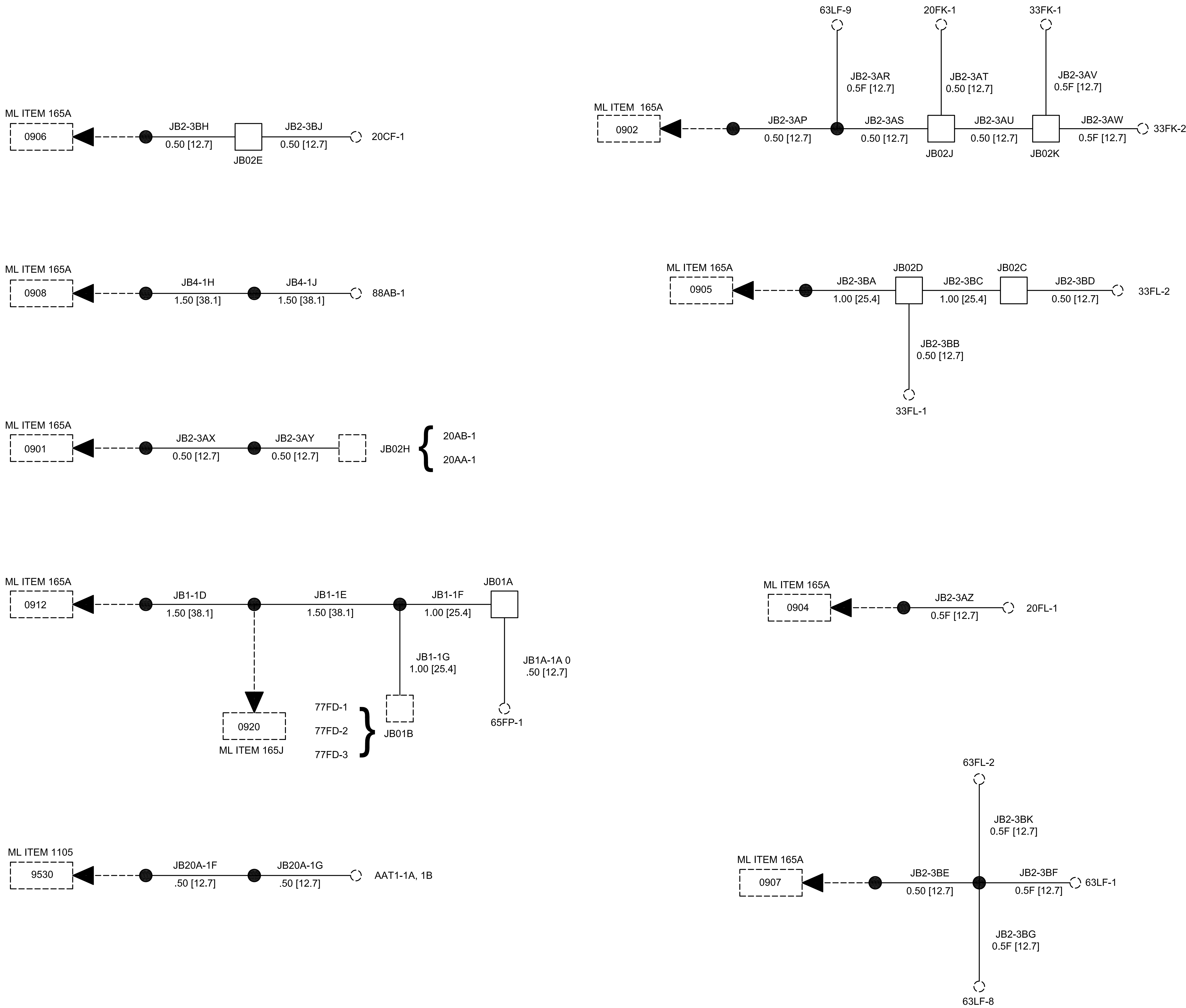


△								
△								
△								
0	07/07/11	ISSUED FOR CONSTRUCTION				SAB	CB	TK
REV.	FECHA	REVISIONES O MODIFICACIONES				DIBUJO	REVISO	APROB
REF. FABRICANTE		FABRICANTE				O/C:		
REF. FABRICANTE								

 		  	
<p>AMPLIFICACIÓN DE LA CAPACIDAD DE GENERACIÓN Y TRANSPORTE DE ELECTRICIDAD EN LA ISLA DE MARGARITA</p>			
<p>CONDUIT ARRANGEMENT – LIQUID FUEL</p>			
<p>DUAL FUEL MOD. UNITS 298034 & 298035</p>			
<p>(MLU 01658)</p>			
PLANO Nº: _____ REV: _____		PLANO Nº: _____ NO. _____ FECHA: 07/07/11	
REVISADO: C. Brown DIBUJ.: S. Boerskel APROBADO: T. Koonitz	PROYECTO: CALCULO: REVISADO: J. Castillo DIBUJO:	ESQA: DISEÑO: M. Mendivil DISEÑO: S. (P/LUJ)	AKA-02-0204-PLA-C-0001
N° DE DOCUMENTO _____		DESCRIPCIÓN _____	
DOCUMENTOS DE REFERENCIA _____		REV _____ FECHA _____	



$F_{AQ-11} = 1189.841 \text{ mm}$



CONDUIT SCHEMATICS

REV.	FECHA	REVISIONES O MODIFICACIONES	DIBUJO	REVISO	APROBO
0	07/07/11	ISSUED FOR CONSTRUCTION	SAB	CB	TK

REF. FABRICANTE	FABRICANTE	Q/C
REF. FABRICANTE	FABRICANTE	Q/C

ADM-02-0204-PLA-E-0001		INTERCONNECTION WIRING DIAGRAM	
28 7 A 1		CONDUIT GENERAL PRACTICES	
P 3 A A C		TIMELING - GENERAL SPEC	
Nº DE DOCUMENTO	DESCRIPCION	REV.	FECHA
DOCUMENTOS DE REFERENCIA			
DERWICK ProEnergy CORPULLEC			
AMPLIACIÓN DE LA CAPACIDAD DE GENERACIÓN Y TRANSPORTE DE ELECTRICIDAD EN LA ISLA DE MARGARITA			
CONDUIT ARRANGEMENT - LIQUID FUEL			
DUAL FUEL MOD. UNITS 298034 & 298035			
(MU 0165B)			
PROYECTO	ESCALA	NONE	PLANO No.
REVISADO: C. Brown	CALCULO:	FECHA: 07/07/11	ADM-02-0204-PLA-E-0001
DIBUJO: S. Buerche	REVISADO: J. Castillo	ESQ./PROTOD:	PROGRA: 5 DE: 5
APPROBADO: T. Koontz	DIBUJO: M. Montecarlo	ARCHIVO:	REV. 0